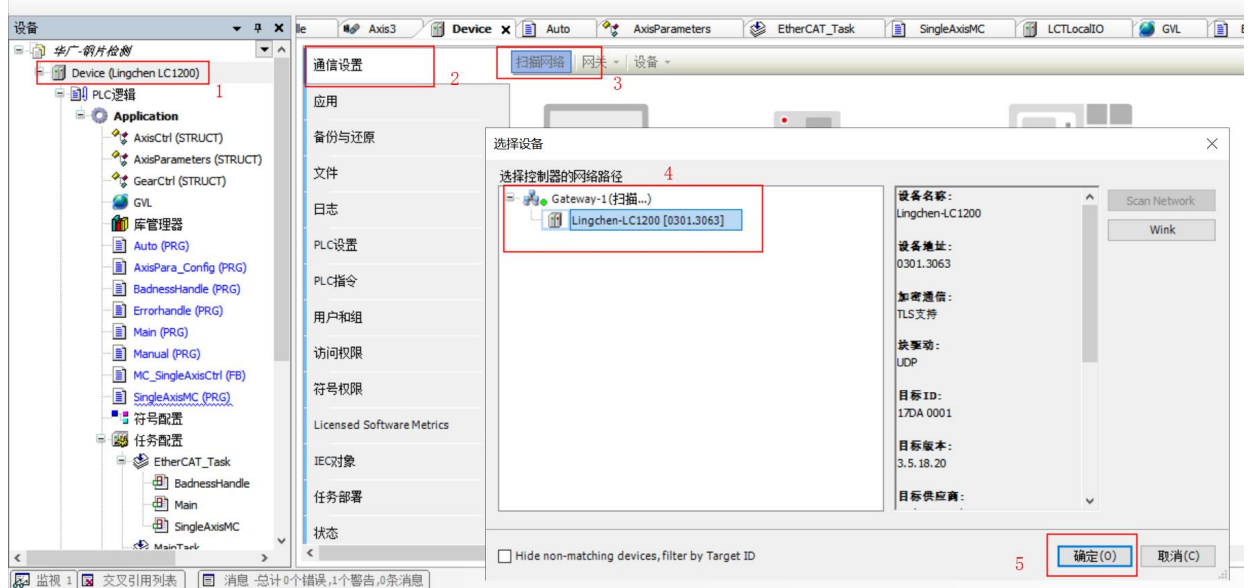
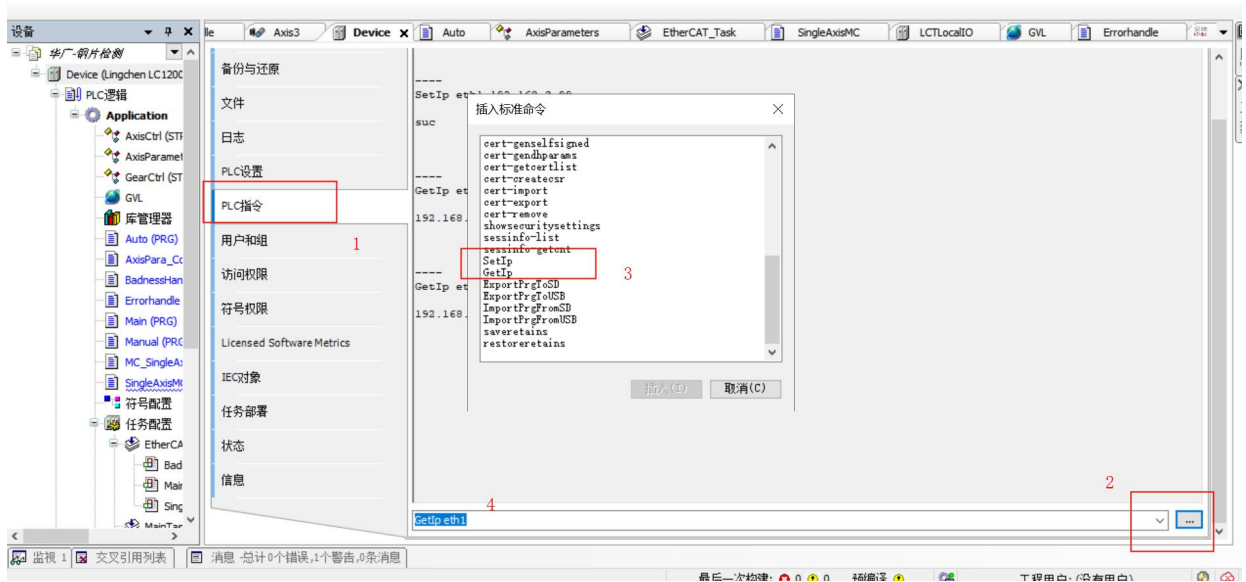


# LC1200 IP修改方法

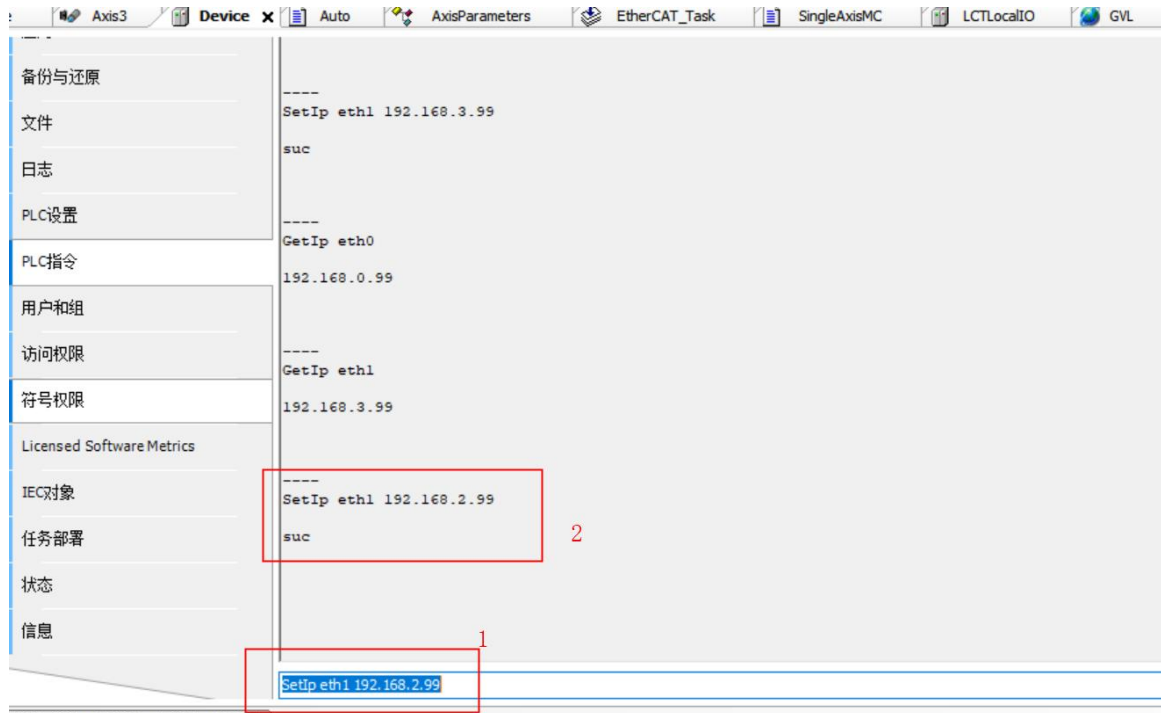
1. 连接设备，确保设备正常通讯。



2. 点击PLC指令，点击页面左下角出现标准命令弹窗选择SetIP点击插入下方获取指令



3. Setip指令插入后空一格写入需要更改IP的网口（网口1： eth0,网口2： eth1,网口3： eth2）名字，之后再空一格写入更改后的ip地址。如下图更改网口2:eth1的IP为192.168.2.99，SUC代表更改成功。



4. 更成功后可以用Getip指令检验，Getip+空格+网口名。

